

# 新造船

# 船舶紹介

・就航 2025 年 11 月 14 日 祝

・全長 199m ・旅客定員 286 名

・総トン数 14,157トン

・航海速力 28.3 ノット 約 52km/h

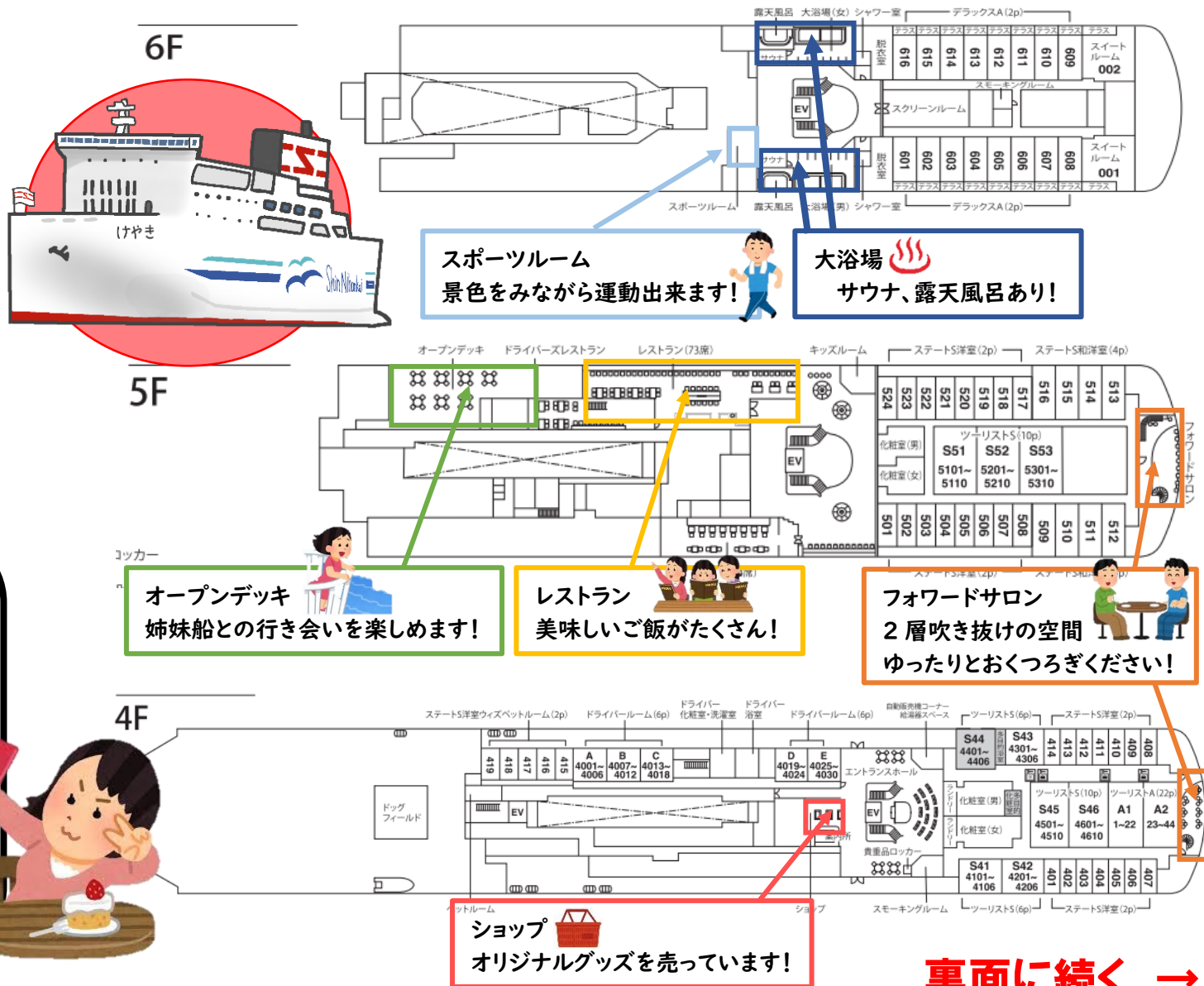
## 公式Instagram



季節に応じた装飾や景色、  
イベントなど様々な事を  
発信しています！

フォローして次の投稿を  
お待ちください！

@SHINNIHONKAI\_FERRY



**裏面に続く →**

# 船内での過ごし方

8:00

起床  
朝ごはん（レストラン）



10:00

スクリーンルームで  
プロジェクションマッピングを見る  
※サービス時間は未定

12:00

お昼ごはん（レストラン）



14:00

スポーツルームで運動



16:00

大浴場で入浴



18:00

夜ごはん（グリルディナー）



本日はご乗船いただき誠にありがとうございます。

ごゆっくりと船の旅をお楽しみください！

## スクリーンルーム「龍宮」

表面もあります →



国内フェリー初導入 ✨  
プロジェクションマッピングを駆使した  
“まるで物語の世界に入り込んだように感じる”  
スクリーンルームが登場！  
これまでにないフェリーをお楽しみください！

## シースルーエレベーター



エントランス イメージ

## 露天風呂



露天風呂 イメージ

## けやき就航記念グリルメニュー ※提供期間 11/14～12/29

【ランチ】

おひとりさま  
5,000 円



【ディナー】

おひとりさま  
7,000 円



## Wi-Fi サービス

Starlink を活用したフェリーWiFi 有料サービス

au のお客様は無料！ au 以外のお客様は 1,500 円(24 時間)

全客室で高速 WiFi がご利用いただけます！

# あかしあ



## 船舶紹介

- 就航 2004年7月1日
- 全長 224.5m ◦旅客定員 746名
- 総トン数 16.810トン
- 航海速力 30.5ノット 約56.5km/h



## あかしあの豆知識💡

あかしあは小樽～舞鶴間を運航していた、はまなすの姉妹船！  
この船は、国内最速・最大のフェリーで、2004年に就航してから1度もあかしあとはまなすを上回る船はあらわれていません。  
当社が誇る2隻、はまなすは10月17日に最終航海を終え、あかしあは来年6月頃に最終航海をむかえる予定です。  
詳しい予定は随時、情報発信していきますので確認してみてください！



## 公式Instagram@shinnihonkai\_ferry



各船・各支店の季節に応じた装飾やイベント、  
景色など様々な事を発信していますので  
フォローして次の投稿をお待ちください！



本日はご乗船いただき誠にありがとうございます。  
ごゆっくりと船の旅をお楽しみください！



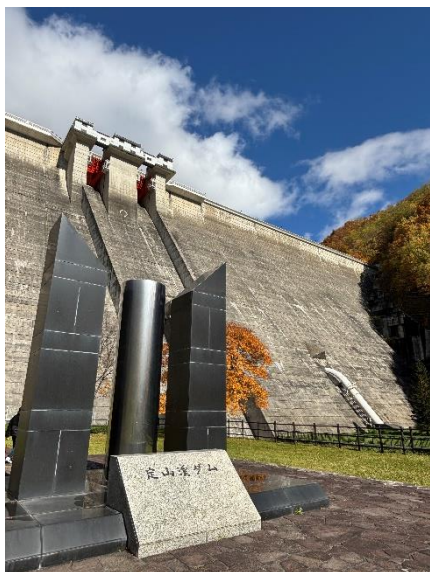
# 小樽編 ❄️ 北海道おすすめスポット ❄️



## 小樽運河

通常はオレンジ色のガス灯が運河を照らしていますが、冬になると青色の LED もライトアップしており、運河に反射して映りとても綺麗です。また、船の上から観光することが出来る「運河クルーズ」もあります。小樽のイベント雪あかりの路が2026年2月7日から始まると、運河沿いにキャンドルが並びます。

## 札幌編



## 定山溪ダム

定山溪の温泉街から車ですぐ行ける大きなダムです。左の写真は紅葉ですが、季節問わず楽しむことが出来、静かに自然を感じたい人にはピッタリの場所です。ダムの上は一般道路になっている為、車で走ることが出来ます。また、資料館もあり、そこでは記念にダムカードを貰えます。

