

ようこそ！ すずらん・すいせんへ！

船舶紹介

すずらん： 〈就航〉 2012年6月20日

すいせん： 〈就航〉 2012年7月1日

・全長 224.5メートル

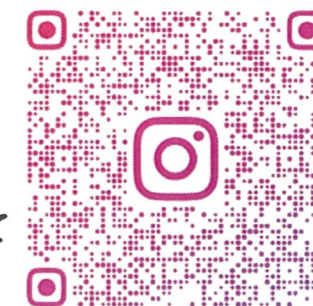
・総トン数 17,400トン

・航海速力 27.5ノット（時速約50km）



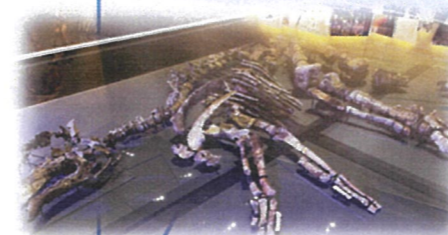
新日本海フェリー公式
Instagram!

当社の公式Instagramでは、
船上の景色や各寄港地の情報を発信して
おります。
是非ご覧ください！



穂別恐竜博物館(恐竜館)

4月25日にリニューアルオープン！



全身骨格の約7割が発見されているカムイサウルス・
ジャポニクスの全身復元骨格がガラス張りの床の下に
展示されています！
他にも、別館海洋化石館にはクビナガリュウの全身復
元骨格も展示されています。
是非足を運んでみてください！

開館時間

9時30分～17時00分
(最終入館 16時30分)

休館日 月曜日・祝日の翌日・年末年始

観覧料

大人	300円
小学生から高校生	100円
小学生未満	無料



～お車無しでご利用のお客様～

下船後、ターミナル前に南千歳駅行きの
連絡バスが停車しております。

運賃

大人1名 ¥1,320

小人1名 ¥660

※身体障害者 ¥660



※精算方法 現金・PayPay・auPayのみ
(乗船時、バスにてお支払いください)

ご予約の際は、
船内案内所にて受付を行っておりますので、
下船当日の14時までにお申し出ください。
事前に当社HPからもご予約頂けます。



あつま田舎祭り

2026年6月27日、28日開催！

あつま田舎祭りで名物の草原焼きや、
初日には1000発にも及ぶ花火
上げられます。

他にも、両日ともにステージショーをはじめ
様々な催し物が用意されています！

開催場所

表町公園
〒059-1602
(北海道勇払郡厚真町表町45)

